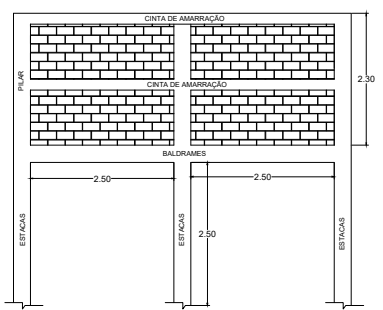
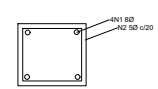
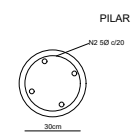
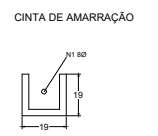
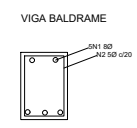


PLANTA BAIXA  
ESCALA 1:100



DETALHAMENTO SEM ESCALA



PROJETO ARQUITETÔNICO COM DETALHES

PREFEITURA MUNICIPAL DE CAMPINA VERDE - MG

RUA 30 - 296 - BAIRRO MEDALHA MILAGROSA  
planejamento@campinaverde.mg.gov.br

PROJETO: MURO DO ESCOLA MUNICIPAL TANCREDO NEVES		ÁREA: (m²) MURO A CONSTRUIR: .....174,62M LINEAR
LOCAL: AV 25, 59, CAMPINA VERDE - MG		
PROJETO: PREFEITURA MUNICIPAL DE CAMPINA VERDE - MG		
Engenheiro Civil: IGOR DOS SANTOS NUNES CREA: 233.159/D-MG		Convênio nº: ART. nº:

CONTEÚDO: PLANTA BAIXA E LOCAÇÃO DETALHES ESTRUTURAIS	Data: FEVEREIRO DE 2024	Folha: 01/01
	Escala: INDICADAS	Desenho: